

ACPA

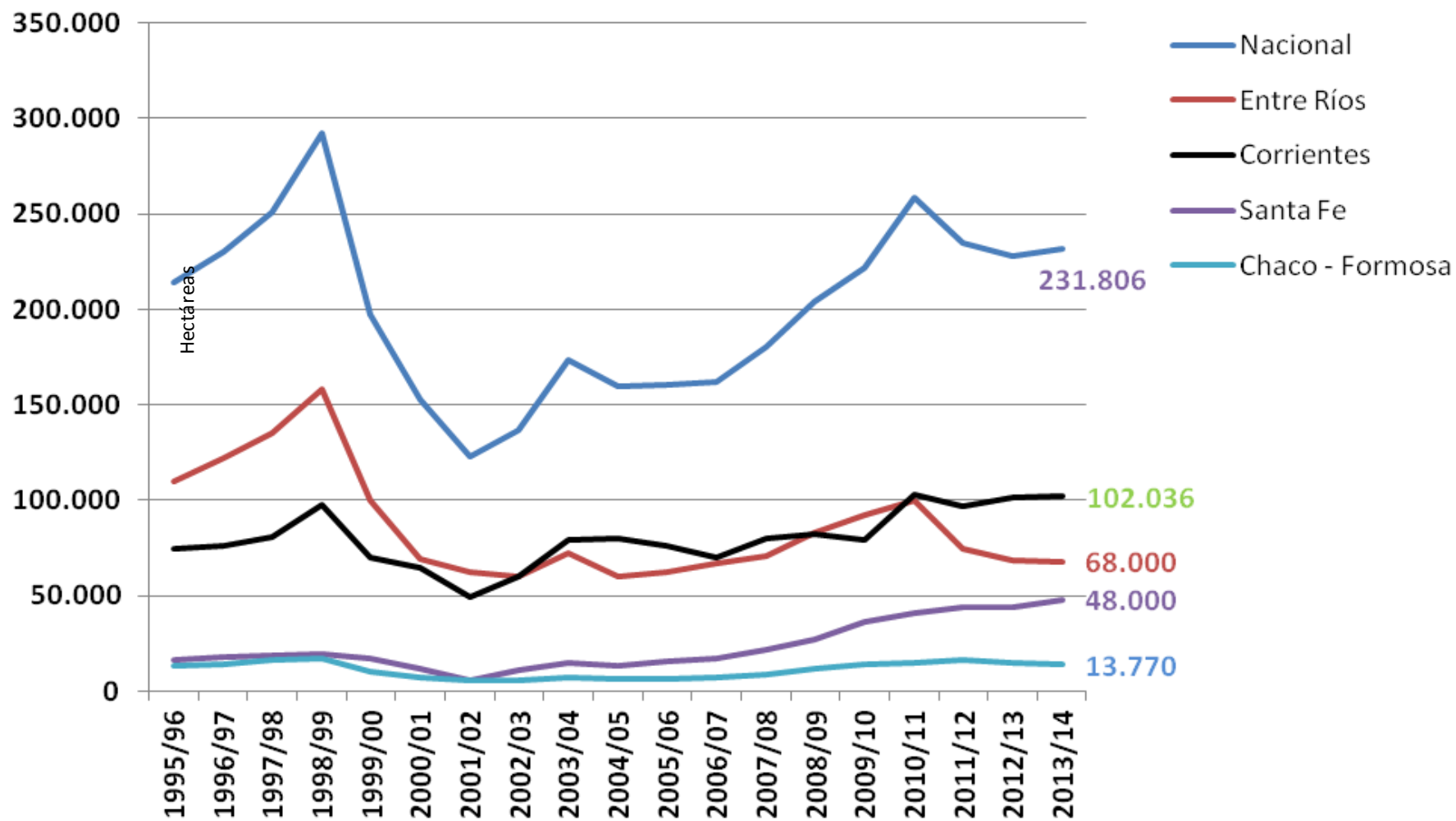
Producción de arroz en la
Provincia



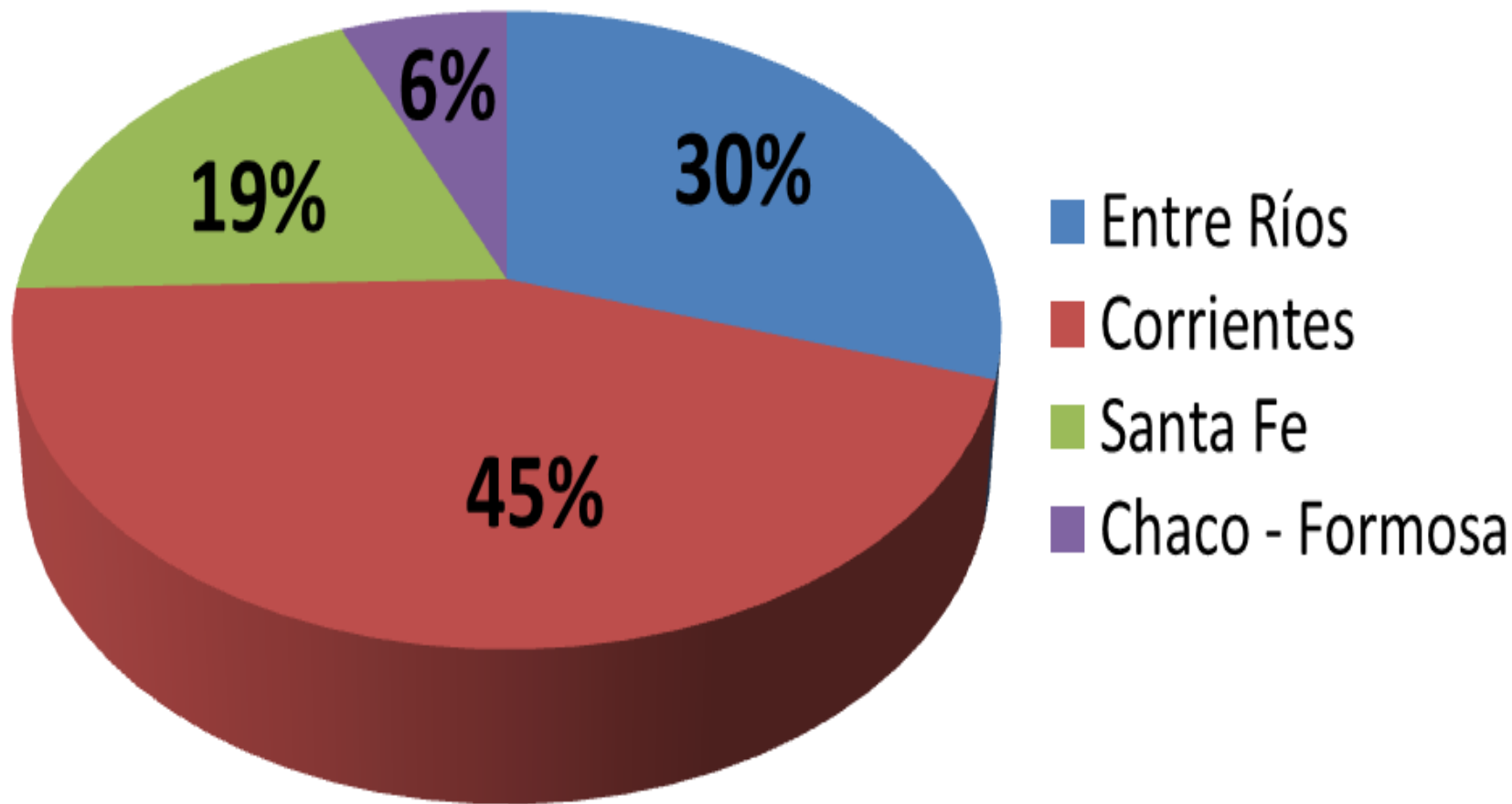
EVOLUCION DEL AREA SEMBRADA

PROVINCIAS PRODUCTORAS DE ARROZ DE ARGENTINA

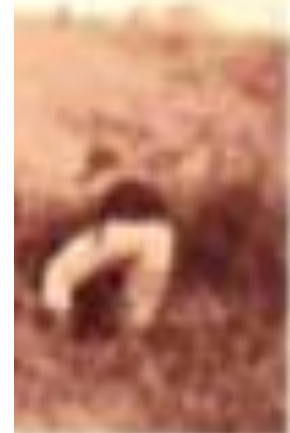
CAMPAÑA: 1995/96 AL 2013/14



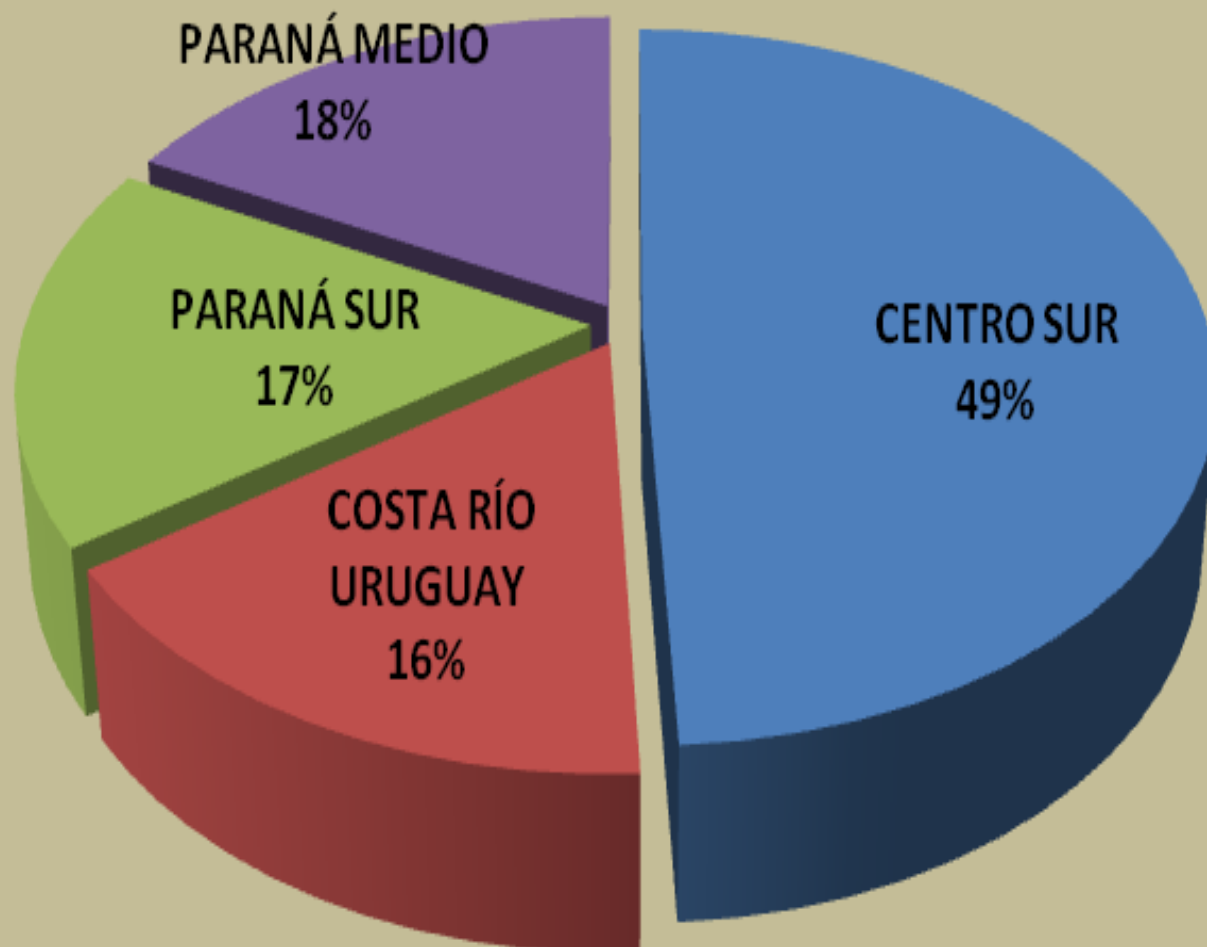
CAMPAÑA 2012/13: PARTICIPACION EN LA SUPERFICIE SEMBRADA NACIONAL



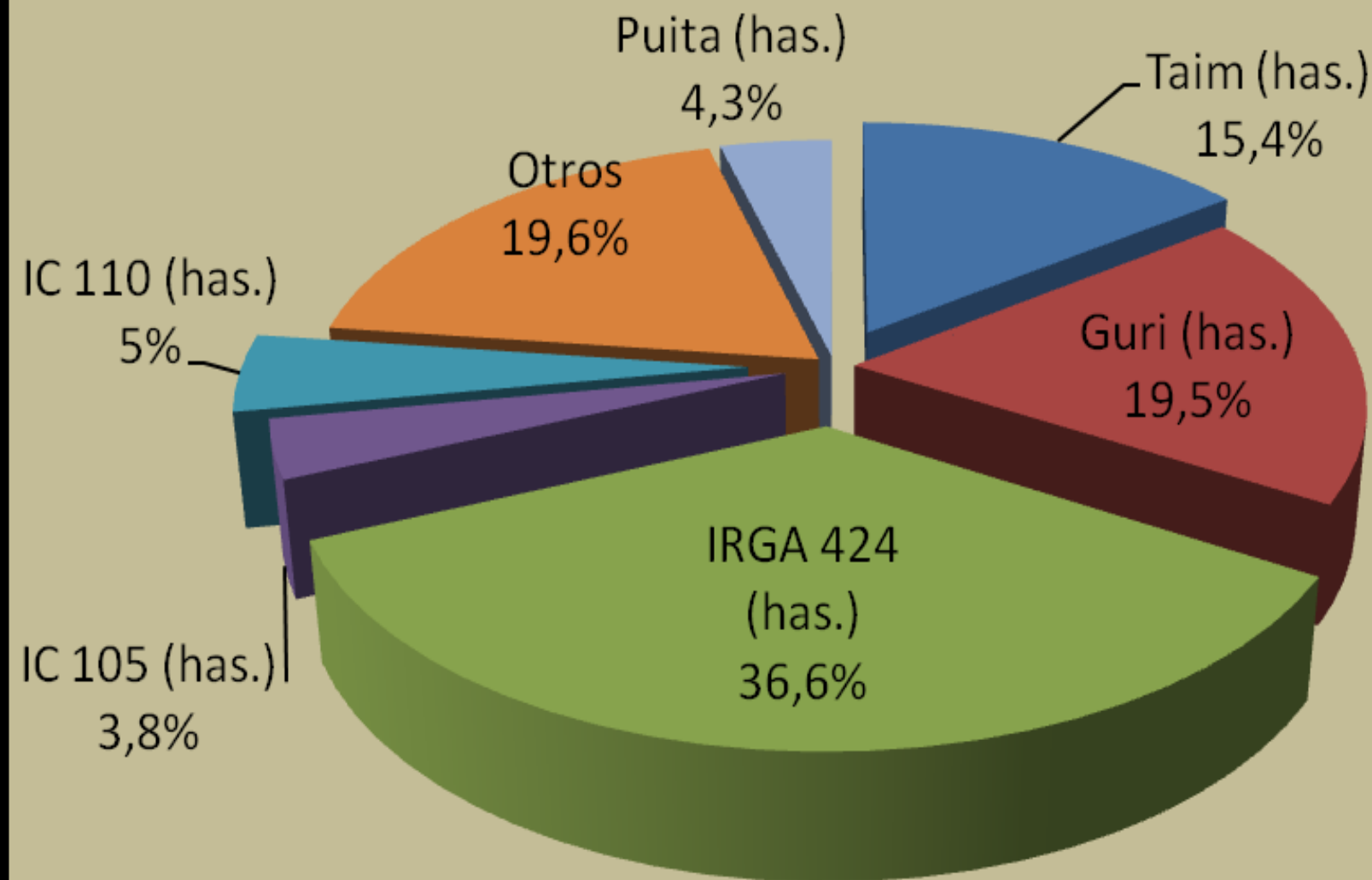
Zonas de Producción de Corrientes



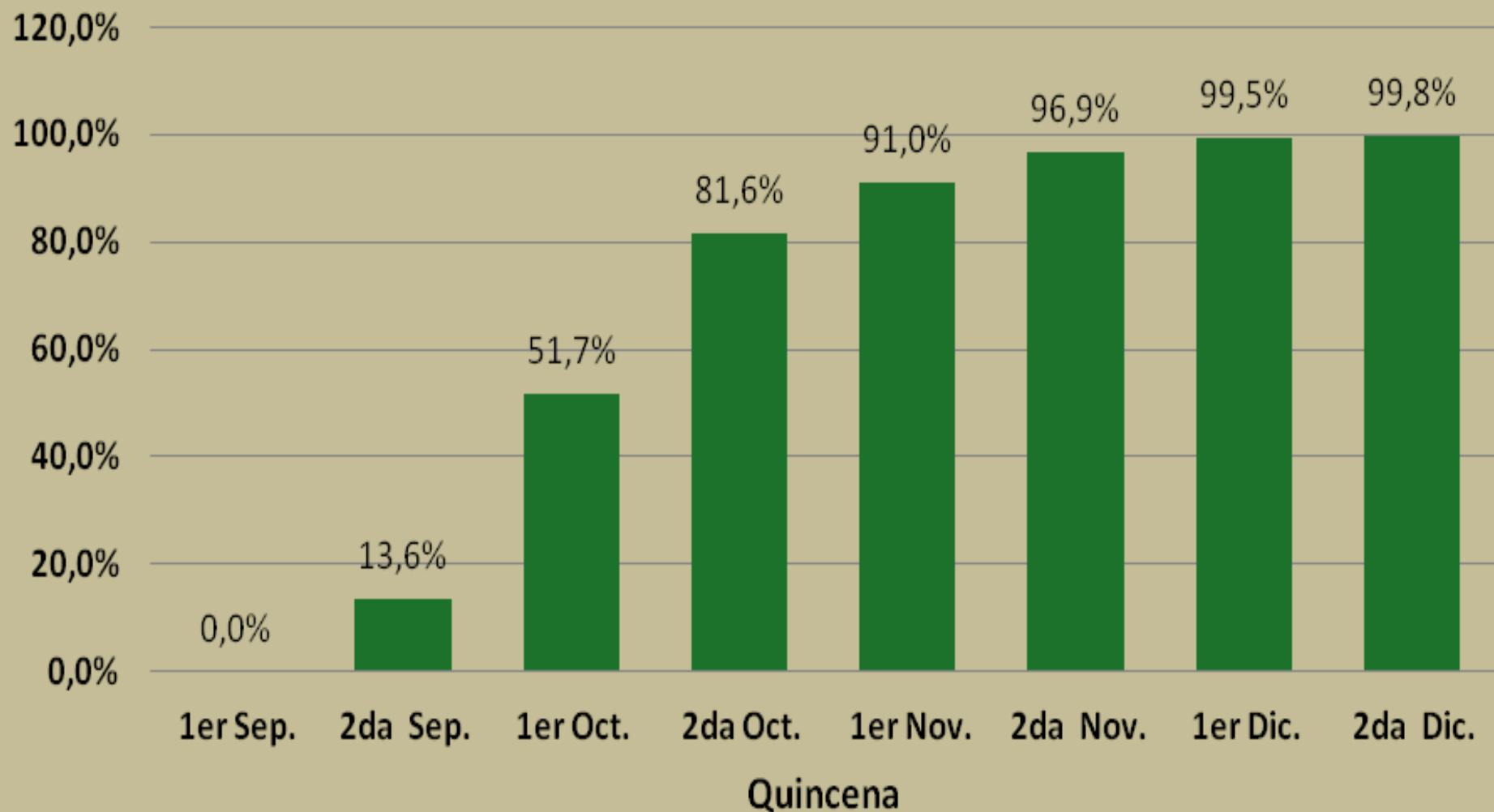
PARTICIPACION EN LA SUPERFICIE SEMBRADA PROVINCIAL



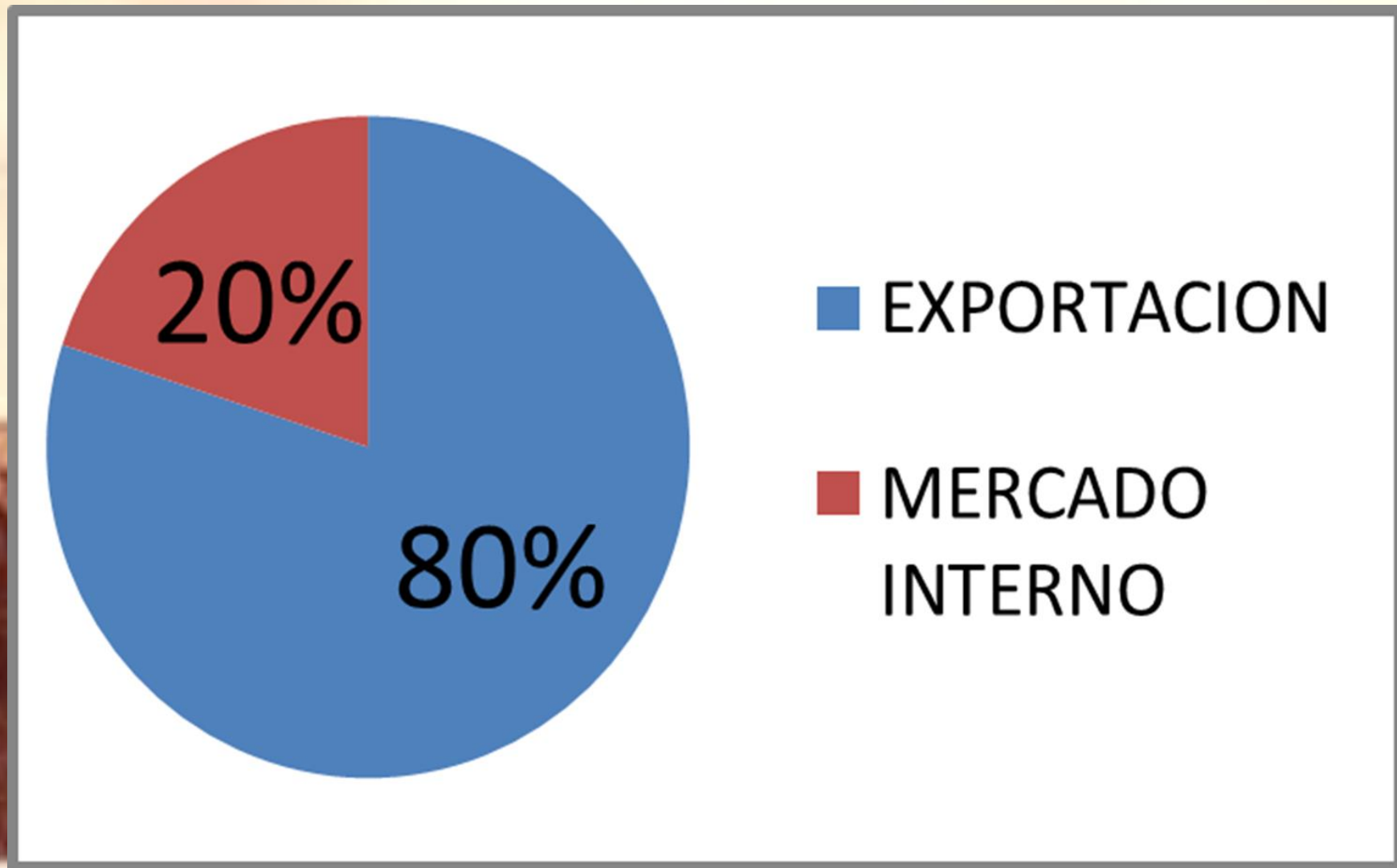
PARTICIPACIÓN DE VARIEDADES EN EL TOTAL PROVINCIAL



CORRIENTES. CRONOGRAMA ACUMULADO DE NACIMIENTO

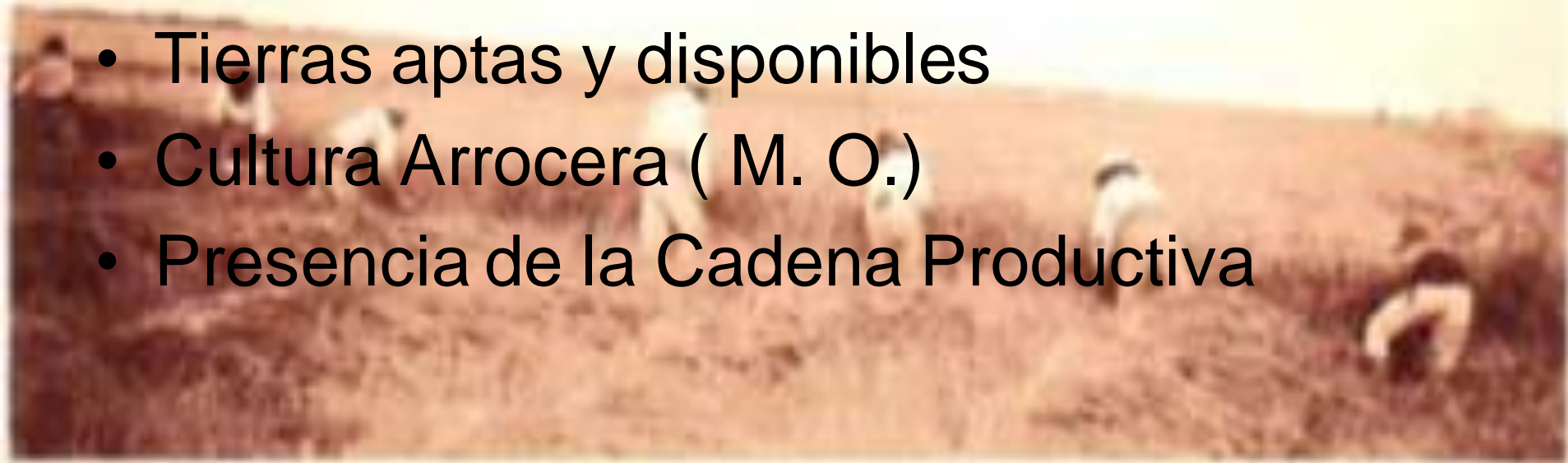


Destino del Arroz de Corrientes

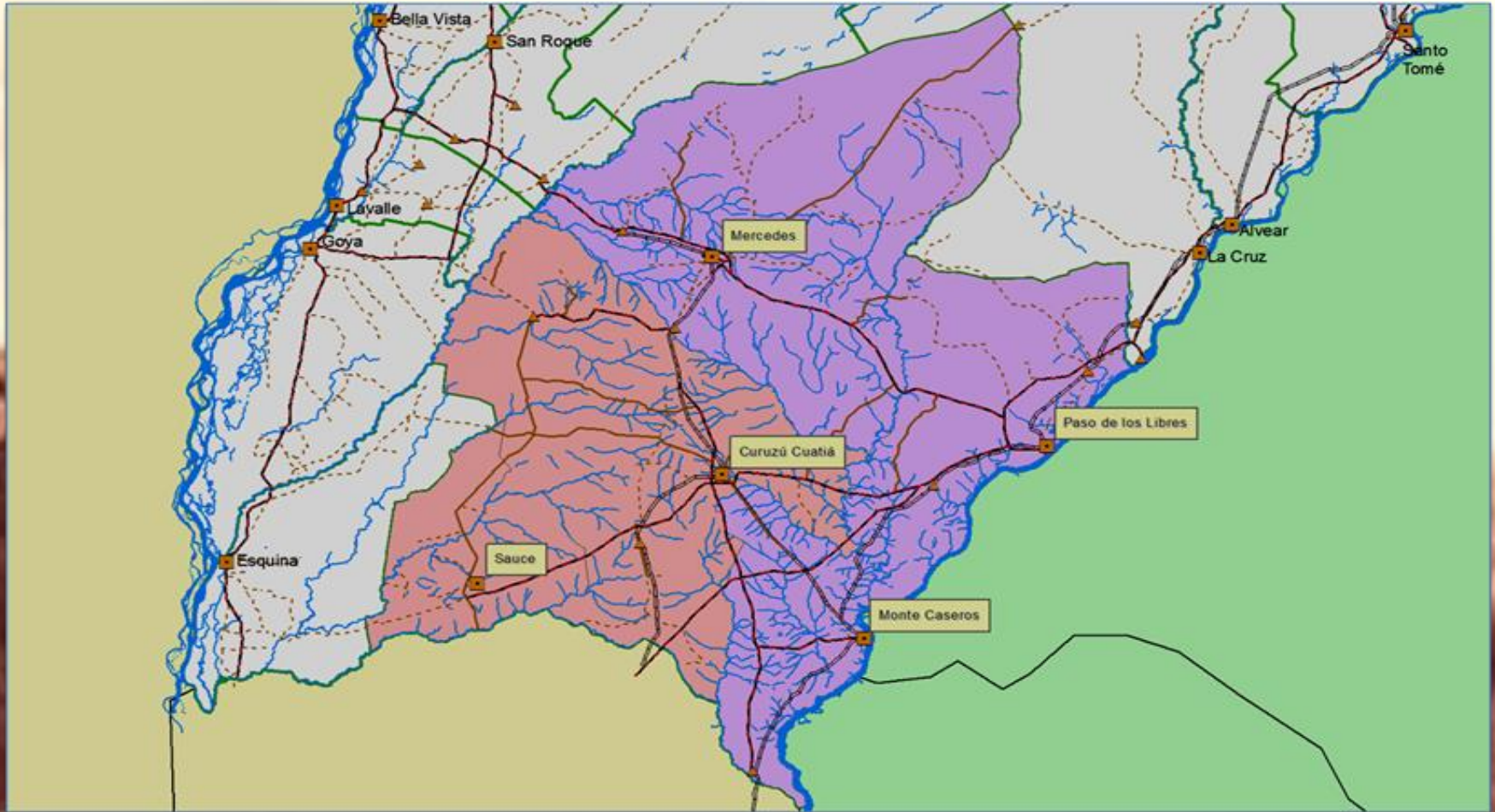


Oportunidades Crecimiento

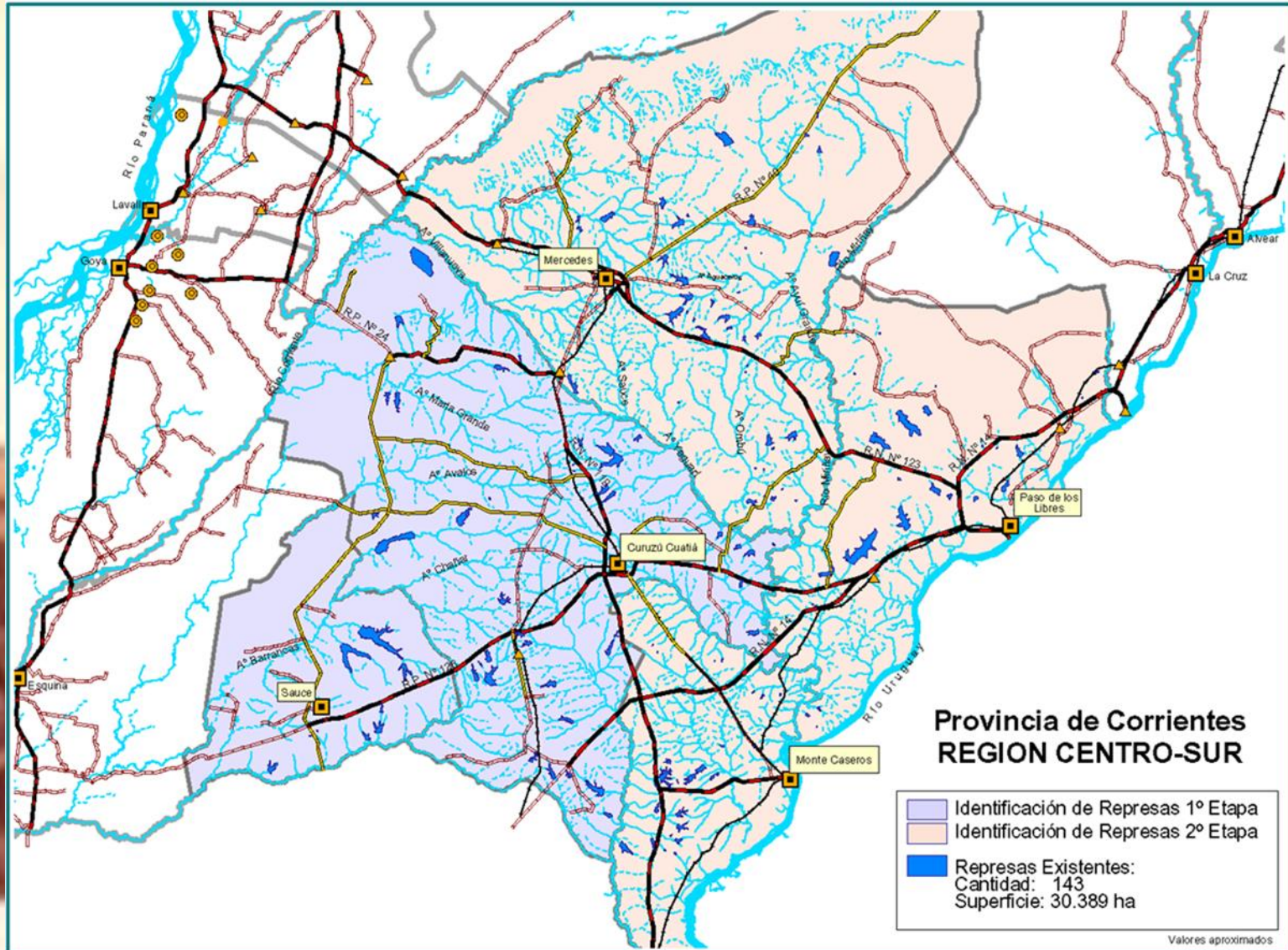
- Abundancia de Agua Dulce
 - Ríos Paraná y Uruguay
 - Ríos Internos
 - Posibilidad de Construcción de Represas
- Tierras aptas y disponibles
- Cultura Arrocera (M. O.)
- Presencia de la Cadena Productiva



IDENTIFICACIÓN DE NUEVOS Y MEJORES EMPRENDIMIENTOS DE RIEGO (REPRESAS) REGIÓN CENTRO SUR – PROVINCIA DE CORRIENTES



REPRESAS EXISTENTES



Emprendimientos de Riego Identificados en 1° y 2° Etapa

Departamento	Represas (N°)	Potencia de Riego (ha)	Etapa
Mercedes	53	42,539	2° Etapa 100 Aprovechamientos
Monte Caseros	22	11,217	
Paso de los Libres	25	13,846	
Curuzú Cuatiá	49	33,300	1° Etapa 57 Aprovechamientos
Sauce	8	3,970	
Total Región Centrosur	157	104,872	

Resumen de Características Promedio de 100 Aprovechamientos - 2° Etapa

Dimensiones	Unidad	Valor	Indicadores	Unidad	Valor
Superficie de Lago	ha	411	Vol. Lago/Vol Terraplén	Coef.	72
Volumen de Lago	Hm3	8,5	Valor Actual Neto (VAN)	\$	6.434.921
Potencia de Riego	ha	676	Tasa Interna de Retorno (TIR)	%	18,2
Vol. del Dique	m3	118.556	Inversiones del Promotor	\$	5.427.486

Tabla VII.14: Impacto Sobre la Población Rural - Escenario Máximo 100 %

Factores	Mercedes	Monte Caseros	P. de los Libres	Curuzú Cuatiá	Sauce	Total
Población Rural (N°)	7,320	7,268	7,296	10,208	3,161	35,253
N° de Empleos Directos Anuales	851	224	277	724	249	2,324
% de Incremento	12%	3%	4%	7%	8%	7%

Fuente: Elaboración Propia

Datos

Unidades

Represas

157

Propietarios

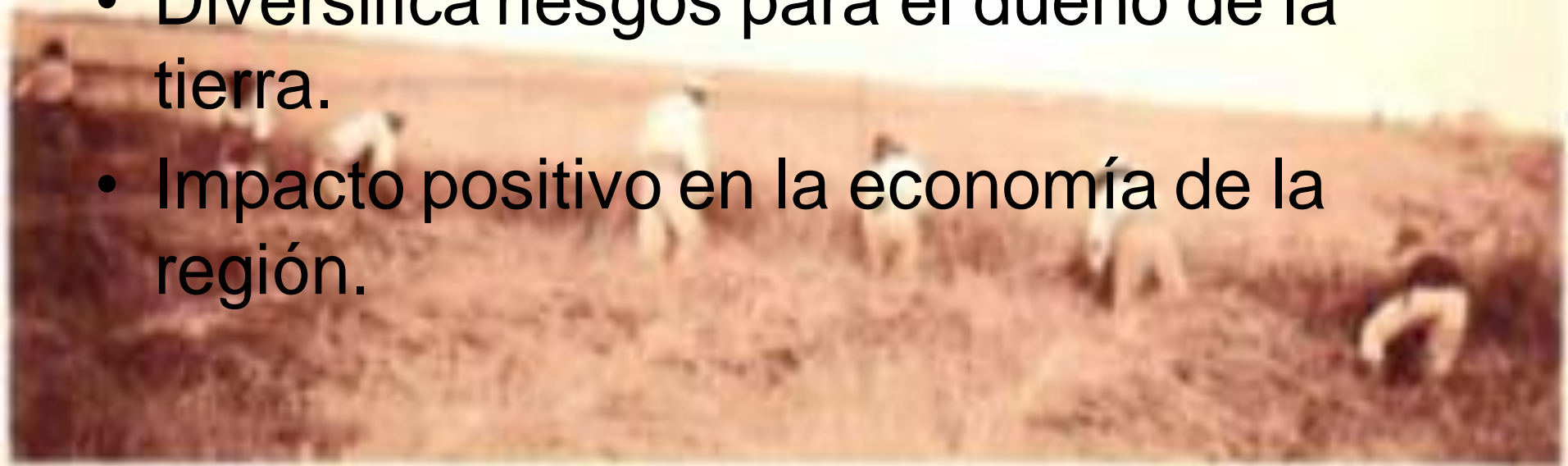
519

Potencia de Riego

104.872 ha

Beneficios

- Almacenar un recurso escaso / valioso
- Mejora renta de la tierra
- Aumenta el valor inmobiliario
- Diversifica riesgos para el dueño de la tierra.
- Impacto positivo en la economía de la región.



CIRCULACIÓN LOCAL



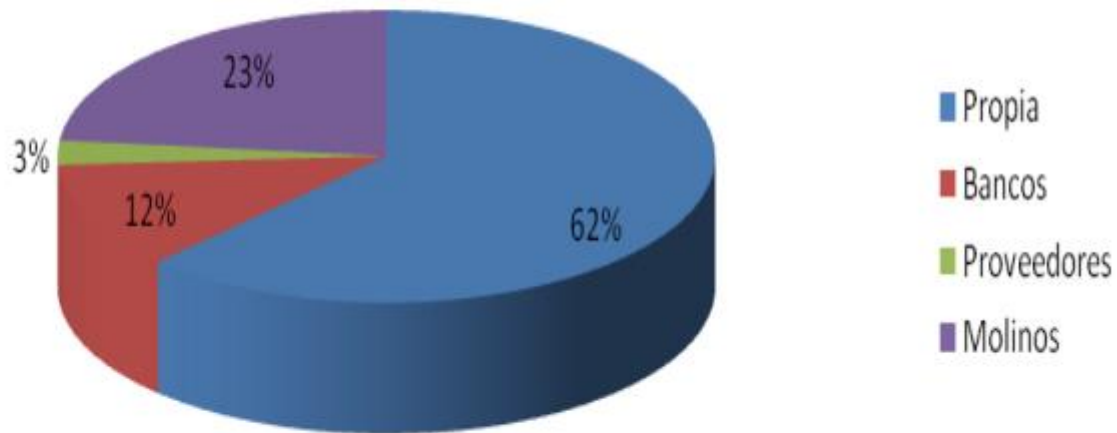
Debilidades

- Falta de Financiamiento
- Escasa Infraestructura
- Caminos
- Puertos
- Ferrocarril
- Falta de Energia Electrica
- Bajos rendimientos
- Falta de Personal Capacitado

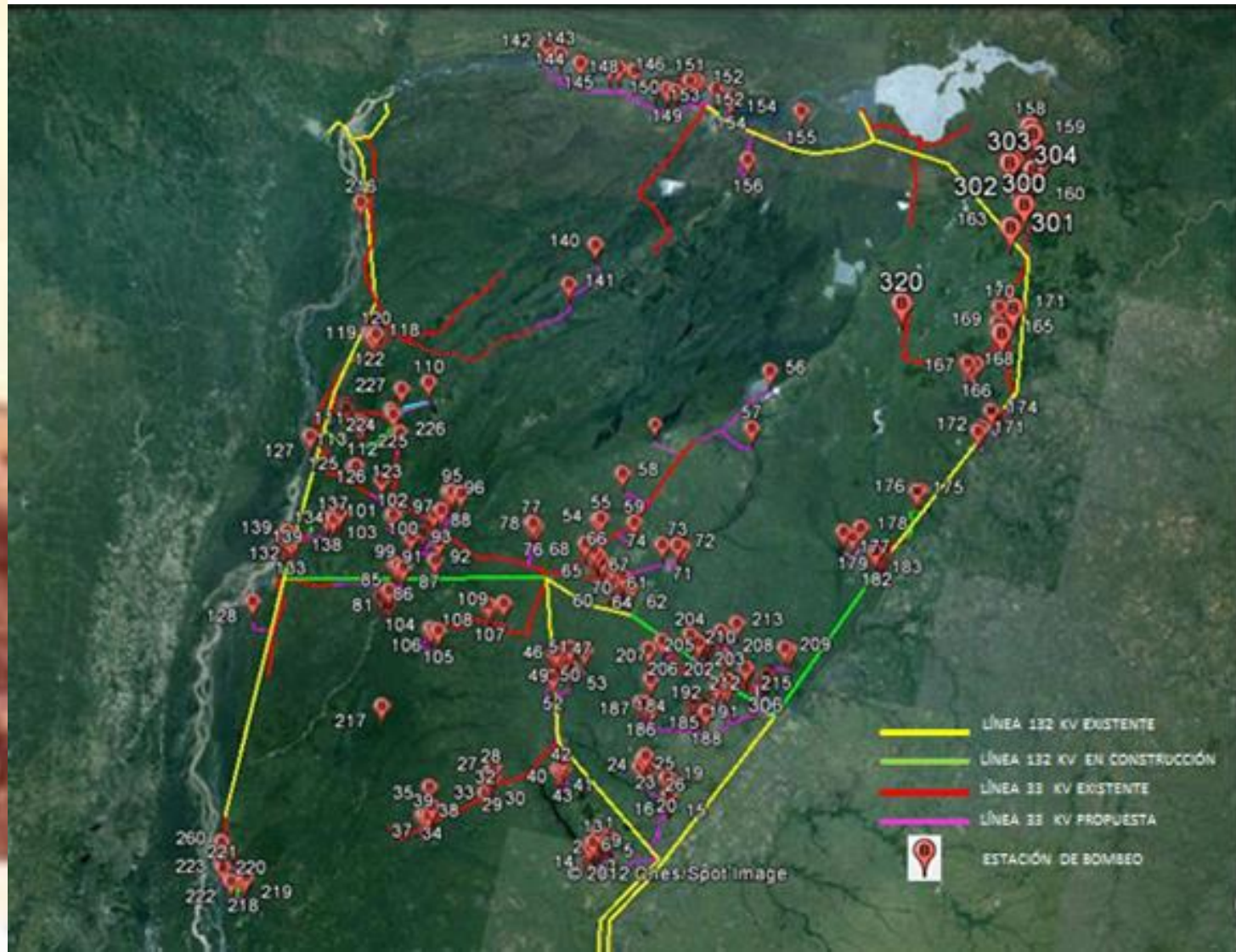


Financiamiento

Financiación Pequeños y Medianos Productores



Energía Eléctrica



Convenio con Nación

- Disminuir Presión impositiva
 - Reintegro de los derechos de Exportaciones
 - Acelerar la devolución IVA a la venta primaria
- Mantener líneas de crédito
- Exportaciones a Venezuela
- Obras de Infraestructura



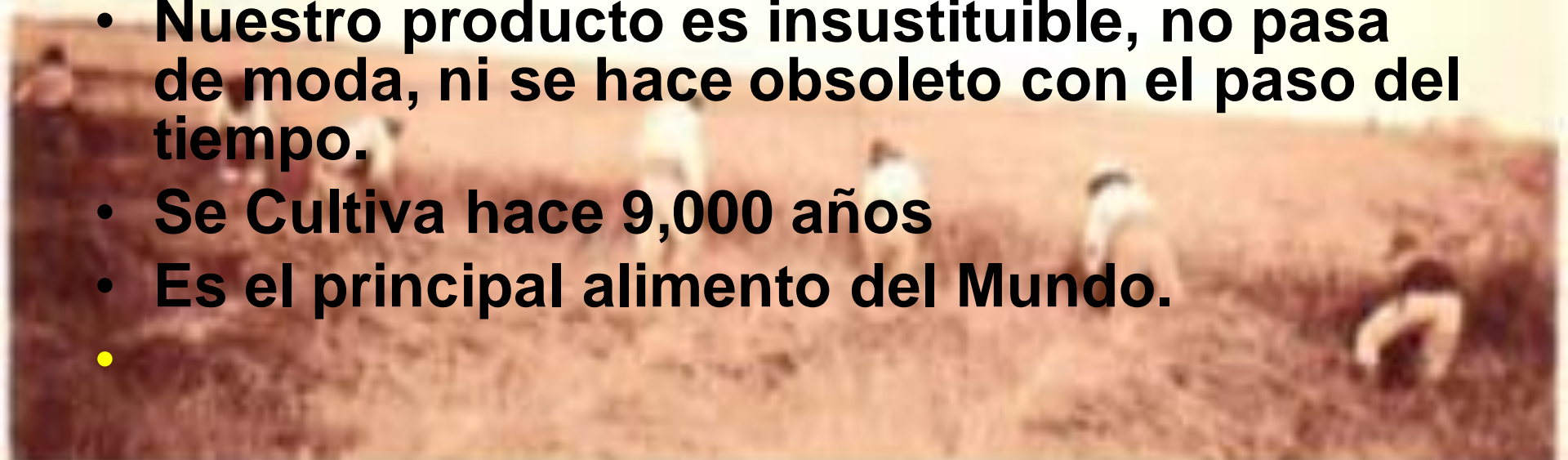
Represa / Fabrica

- **En Dto. Mercedes 23 Represas**
- **Todas funcionan (sin Subsidios, sin protecciones). Las mas antiguas 40 años**
- **Producimos a menor costo por tn que Brasil, EEUU, China, Italia, Nicaragua)**
- **Utilizamos recursos que acá abundan y en el mundo faltan. (tierra y agua)**
- **Trabajando con BPA no contaminamos.**

Represa/Fabrica

La mano de obra especializada esta en la zona.

- **Los proveedores de servicio (pymes) están instalados en la zona.**
- **Se Utiliza tecnología de avanzada.**
- **Nuestro producto es insustituible, no pasa de moda, ni se hace obsoleto con el paso del tiempo.**
- **Se Cultiva hace 9,000 años**
- **Es el principal alimento del Mundo.**
-



Visión de ACPA

- Hay que tener instituciones fuertes, representativas, profesionales y con mirada estratégica.
- Necesidad de trabajar como cadena.
- MUCHAS GRACIAS

